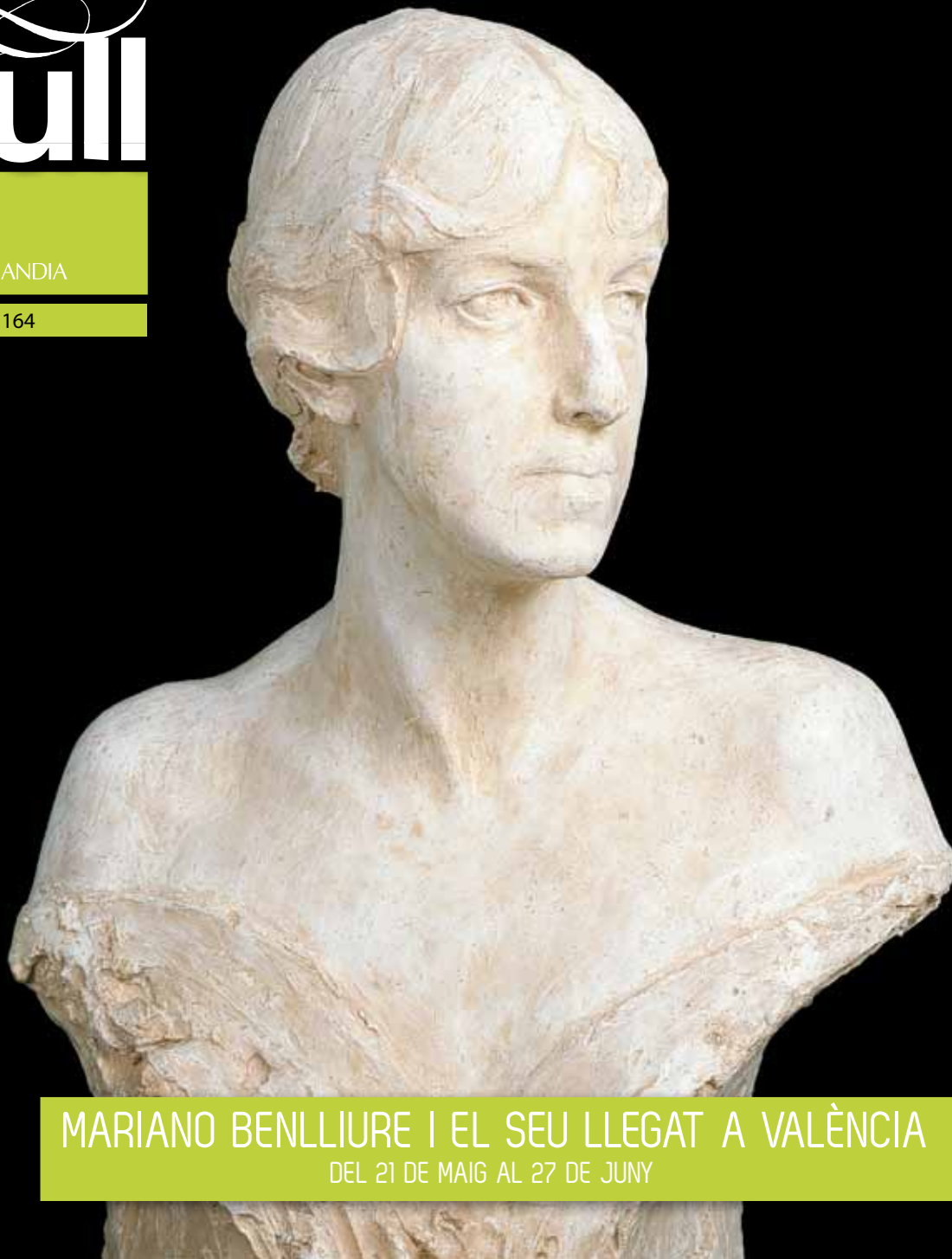




AJUNTAMENT DE GANDIA

Maig | 2015

Núm. 164



MARIANO BENLLIURE I EL SEU LLEGAT A VALÈNCIA

DEL 21 DE MAIG AL 27 DE JUNY

DEL
21AL
27

maig

juny

MARIANO BENLLIURE I EL SEU LLEGAT A VALÈNCIA

CASA DE CULTURA MARQUÉS DE GONZÁLEZ DE QUIRÓS

Inauguració: dijous 21 de maig. 20.00 hores

Horari: De dilluns a dissabte, de 10.00 a 14.00 hores i de 17.30 a 20.00 hores. Diumenges, de 18.00 a 20.00 hores. Dia 24 de maig, tancat.

En la biografia artística i personal d'este excepcional escultor valencià, el més fecund, reconegut i premiat internacionalment de la seua època, el seu amor per València va ser constant, a pesar que la seua formació autodidacta discorre des de la seua joventut a Roma i, després, a Madrid. No va deixar de col·laborar amb els moviments culturals, cívics i artístics valencians, promovent, des de la seua situació de privilegi, el foment i desenvolupament de les arts de València.

L'exposició que sobre Mariano Benlliure ofereix l'Ajuntament de Gandia, amb la col·laboració de la Fundació Mariano Benlliure, ens mostra un conjunt d'obres d'importantíssim valor artístic, i de diferents temàtiques i tècniques escultòriques, en bronze, marbre, fang o ceràmica de vidriada, pertanyents a diverses institucions valencianes, com el Museu de BBAA de València, el Museu Nacional de Ceràmica González Martí, la Casa Museu Benlliure, entre d'altres, i col·leccions privades, amb algunes peces d'exposició inèdites.

Es planteja, així mateix, un recorregut visual pels diferents monuments públics que es troben a la Comunitat Valenciana i que configuren, junt amb les peces presentades en l'exposició, una mostra del llegat a València de l'escultor valencià més important en la història de l'art, Mariano Benlliure Gil.

En la biografía artística y personal de este excepcional escultor valenciano, el más fecundo, reconocido y premiado internacionalmente de su época, su amor por Valencia fue constante, a pesar de que su formación autodidacta discurre desde sus años juveniles en Roma y su definitiva residencia en Madrid. Siempre colaboró con los movimientos culturales, cívicos y artísticos valencianos, promoviendo desde su situación de privilegio, el fomento y desarrollo de las artes en nuestra tierra.

La exposición que sobre Benlliure ofrece el Ayuntamiento de Gandia, con la colaboración de la Fundación Mariano Benlliure, nos muestra un conjunto de obras de importantísimo valor artístico y de diferentes temáticas y técnicas escultóricas, ya bronce, mármol, barro o cerámica vidriada, pertenecientes a diversas instituciones valencianas públicas, como el Museo de BBAA de Valencia, Museo Nacional de Cerámica, "González Martí", o la Casa-Museo Benlliure, entre otras, y colecciones privadas, siendo algunas de estas piezas de exposición inédita..

Se plantea así mismo un recorrido visual por los diferentes monumentos públicos que se hallan en la Comunidad Valenciana y que configuran, junto con las piezas presentadas en la exposición, una muestra del legado a Valencia del escultor valenciano más importante de la Historia del Arte, Mariano Benlliure Gil.

VISITES GUIADES | L'exposició disposara d'un servei de visites guiades gratuïtes.

1. Per a centres escolars, de qualsevol nivell curricular, es realitzaran de dilluns a dijous, d'11.00 a 13.00 hores i de 15.00 a 17.00 hores. Cita prèvia: 96 295 95 35. Màxim, 25 persones per grup. **2.** Per a públic en general, es realitzaran 2 visites guiades, sense cita prèvia, els divendres, de 18.00 a 19.00 i de 19.00 a 20.00 hores. També seran gratuïtes i l'aforament estarà limitat a 25 persones per grup.

